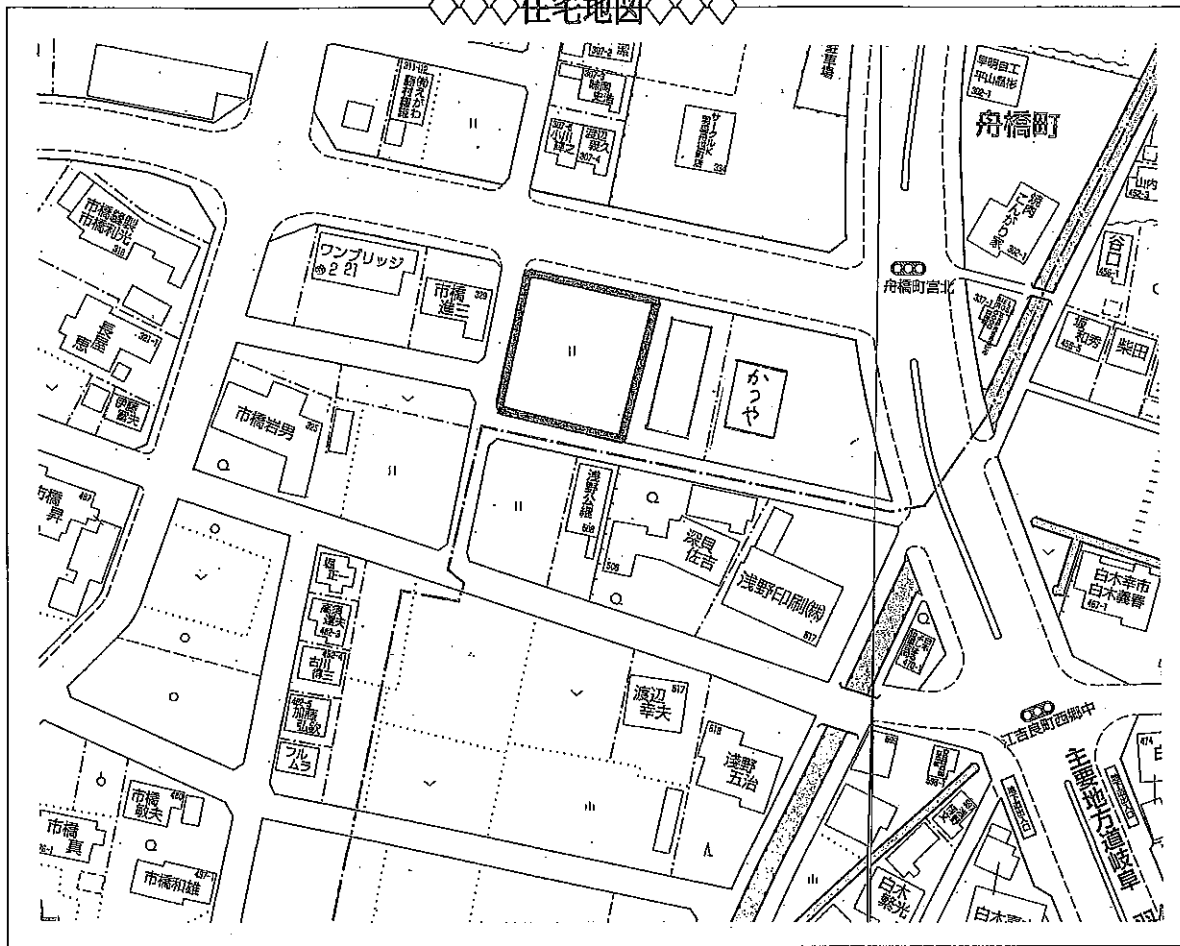


貸地

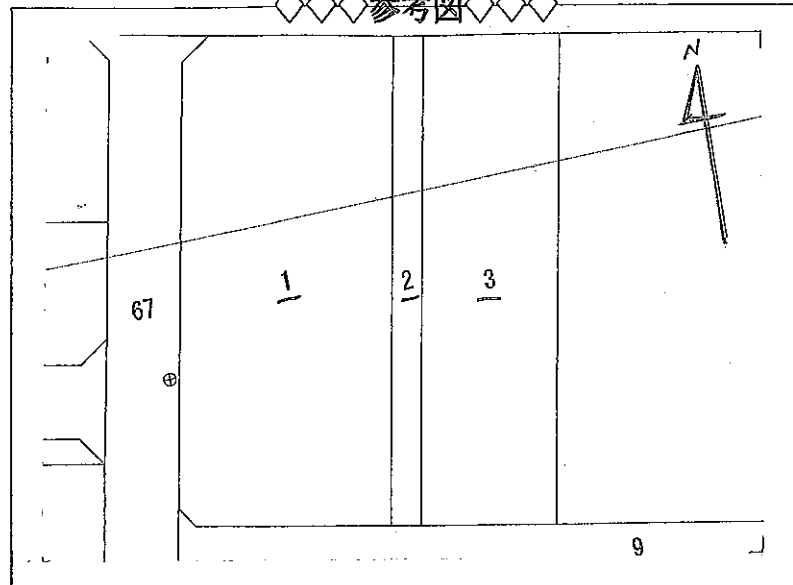
インター至近 3方道路

～ 羽島市舟橋町 ～

◆◆◆住宅地図◆◆◆



◆◆◆参考図◆◆◆



◆◆◆物件概要◆◆◆

- 土地面積 1245 m² (376.61 坪)
- 賃料 339,000 円/月額
- 敷金 6 か月 (応相談)
- 物件所在 羽島市舟橋町宮北 5 丁目 1 他 2 筆
- 借地権の種類 定期借地権 (事業用借地)
- 都市計画 市街化区域
- 用途地域 近隣商業地域 建ぺい率 80% 容積率 300%
第 2 種住居地域 建ぺい率 60% 容積率 200%
- 設備 上水道 下水道 電気 都市ガス
- 道路 北側約 16.8m 西側約 6m 南側約 4m
- 備考 準防火地域
その他諸条件は応相談

全日本不動産協会会員

有限会社 ケイプランニング

愛知県知事 (1) 22738 号

〒493-8001 一宮市北方町北方字中屋敷郷 255 名岐一宮ビル 2F

TEL 0586-51-5933 FAX 0586-80-0214

営業時間 am9:00～pm6:00

E-mail: kpfuruta@ybb.ne.jp

ホームページ: <http://www.kplanning-co.jp/>

携帯電話 090-6544-5625 担当 古田