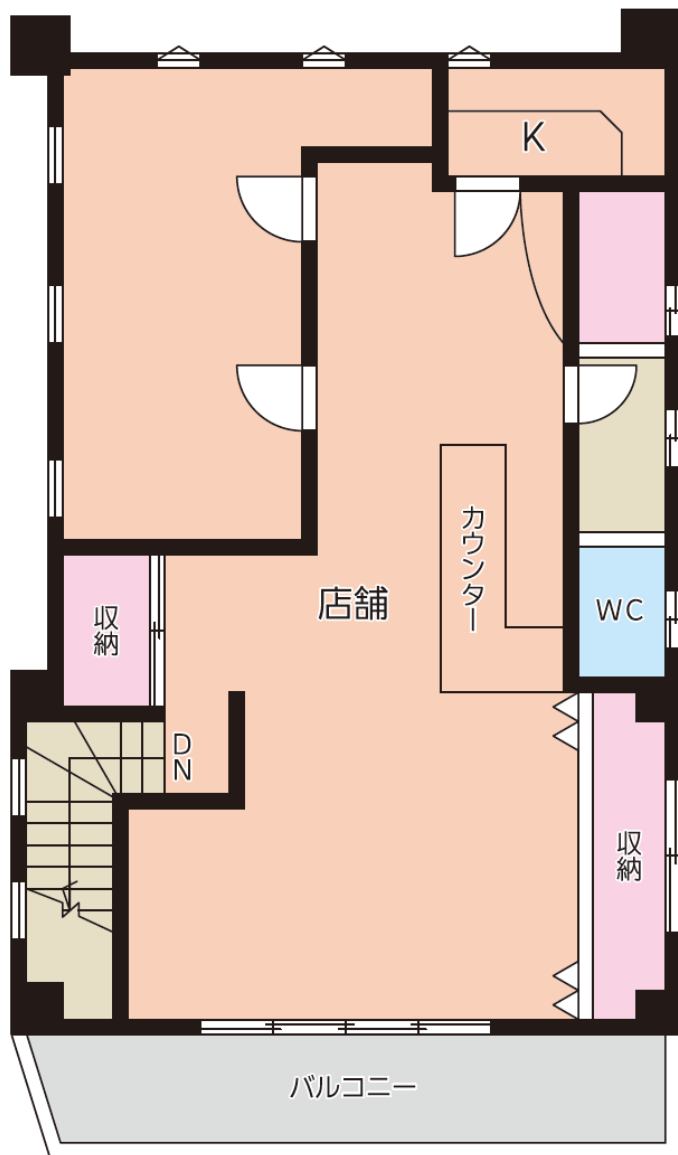


貸店舗

一宮市開明字杵西郭

間取図



ネイルサロン・マツエクサロン
 整体・接骨院等の店舗や事務所
 層抜き物件の為、初期費用を抑えたい方へお勧めです！

住宅地図



拡大図



物件概要

- 物件種目 貸店舗
- 建物面積 2階：65.49㎡（19.81坪）
- 築年月 平成2年11月新築
- 構造 鉄骨造瓦葺2階建
- 賃料 **88,000円/月額（消費税込み）**
- 保証金 3ヶ月
 1年未満解約：100%償却
 1年～2年未満解約：75%償却
- 物件所在 一宮市開明字杵西郭 14番6
- 契約期間 2年（自動更新）
- 駐車場 10,000円/月額
 店舗南隣に3台（大きいサイズのお車の場合は2台分です）
- 共益費 1,100円
- 設備 上水道・下水道・電気
 収納スペース・エアコン無償貸与・施用品ベッド2台・ロールカーテン複数
 パウダー用大型ミラー（壁付け）+椅子3脚・店内照明器具複数・入口埋込看板照明
- 最適用途 エステサロン・マツエクサロン・整体・接骨院など
- 引渡条件 相談 ● 引渡時期 即可
- 現況 空
 令和5年3月までエステサロン営業。お洒落なリノベーション済みで床・天井・壁等を含め、施術スペース・カウンセリングスペース・パウダースペースなどそのまま活用していただけます。
- 備考 ・礼金1ヶ月 ・火災保険加入必須 ・その他、諸条件は応相談
 ・カネスエさん、モスバーガーさん、スギ薬局さんなどのモールの道を挟んだ隣で便利です。
 ・1階部分は社会保険労務士事務所様ご利用で、静かです。土日は更に静かです。
 ・建物1階南側に、お店専用の独立した出入り口があり、駐車スペースと隣接しています。
 ・建物2階南側（バルコニー側）へ、ご要望に応じて看板や照明設備を設置していただけます。
 ・リフォーム履歴 2019年4月に屋根・外壁の全塗装工事を実施済み
 ・リノベーション履歴 カウンセリングスペースの障子は令和5年3月張替
- 交通 名鉄バス「中島通3丁目」停徒歩4分：約320m

全日本不動産協会会員

有限会社 **ケイプランニング**

愛知県知事（2）22738号

〒491-0134 一宮市更屋敷字奥屋敷 71 番地 1

TEL 0586-51-5933 FAX 0586-80-8240

営業時間 am9:00～pm6:00

E-mail: info@kplanning-co.jp

URL: <http://www.kplanning-co.jp/>