

貸物件

～ 岐阜市真砂町11丁目 ～

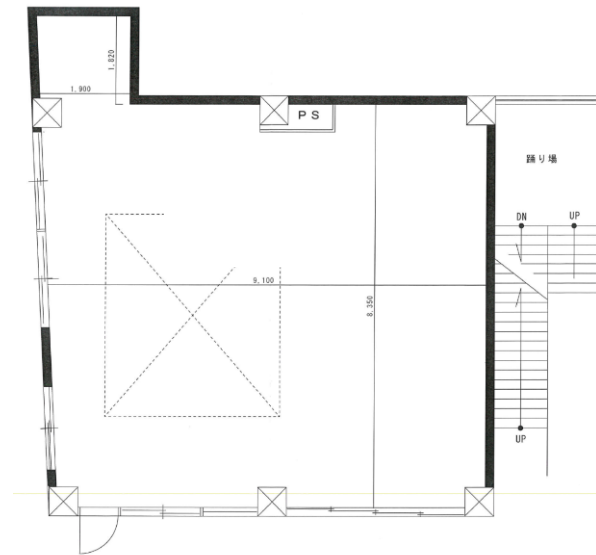
倉庫・駐車場として最適

名鉄・JR岐阜駅まで
徒歩約10分

住宅地図



平面図



* 図面と現況が相違する場合は、現況優先とします。

物件概要

- 物件種目 貸倉庫・貸工場
- 賃貸面積 74㎡ (22.38坪)
- 構造 鉄筋コンクリート造陸屋根3階建て1階部分
- 賃料 **4.4万円/月額+税**
- 保証金 3ヶ月
- 物件所在 岐阜市真砂町11丁目13番地
- 築年月 昭和43年8月
- 設備 電気
- 引渡条件 相談
- 引渡時期 相談
- 交通 名鉄名古屋本線 名鉄岐阜駅 徒歩約10分
- 備考 その他、諸条件は応相談

全日本不動産協会会員

有限会社 **ケイプランニング**

愛知県知事(2)22738号

〒493-0001 一宮市更屋敷字奥屋敷 71-1

TEL 0586-51-5933 FAX 0586-80-8240

営業時間 am9:00～pm6:00

E-mail: info@kplanning-co.jp

URL : <http://www.kplanning-co.jp/>